

SAADAOUI S. (1, 2), LAMAIZI K. (1, 3), BADAOUI B. (2), EI AMIRI B. (1)
(1) INRA, Centre Régional de Settat, BP= 589, 26000, Settat, Maroc
(2) Faculté des Sciences de Rabat, Université Mohammed-V de Rabat
(3) Faculté des Sciences et Techniques de Settat, Université Hassan 1er de Settat

INTRODUCTION

- ❖ Les glycoprotéines associées à la gestation (PAGs) sont des protéines appartenant à la famille des protéases aspartiques.
- ❖ Sont synthétisées dans les cellules mono et binucléées du trophoblaste et secrétées dans le sang maternel dès le début de la gestation.
- ❖ PAGs ont été mesurées et détectées chez des femelles de bovins non gravides et chez des mâles.
- ❖ Des antigènes immunologiquement similaires aux PAGs ont détectées dans les testicules et les ovaires des ruminants.

OBJECTIF

Investiguer la présence des glycoprotéines associées à la gestation (PAGs) dans le plasma séminal (PS) bovin et ovin et prospector leur origine testiculaire et/ou glandes annexes.

MATERIEL ET METHODES

1. LES SOLUTIONS ANTIGENIQUES

- ❖ 5 béliers matures de race Sardi (3 béliers normaux et 2 vasectomisés) ont été collecter deux fois par semaine (Figure 1).
- ❖ PS bovin (race Holstein) fourni par le Centre d'Insémination Artificielle de Kenitra.

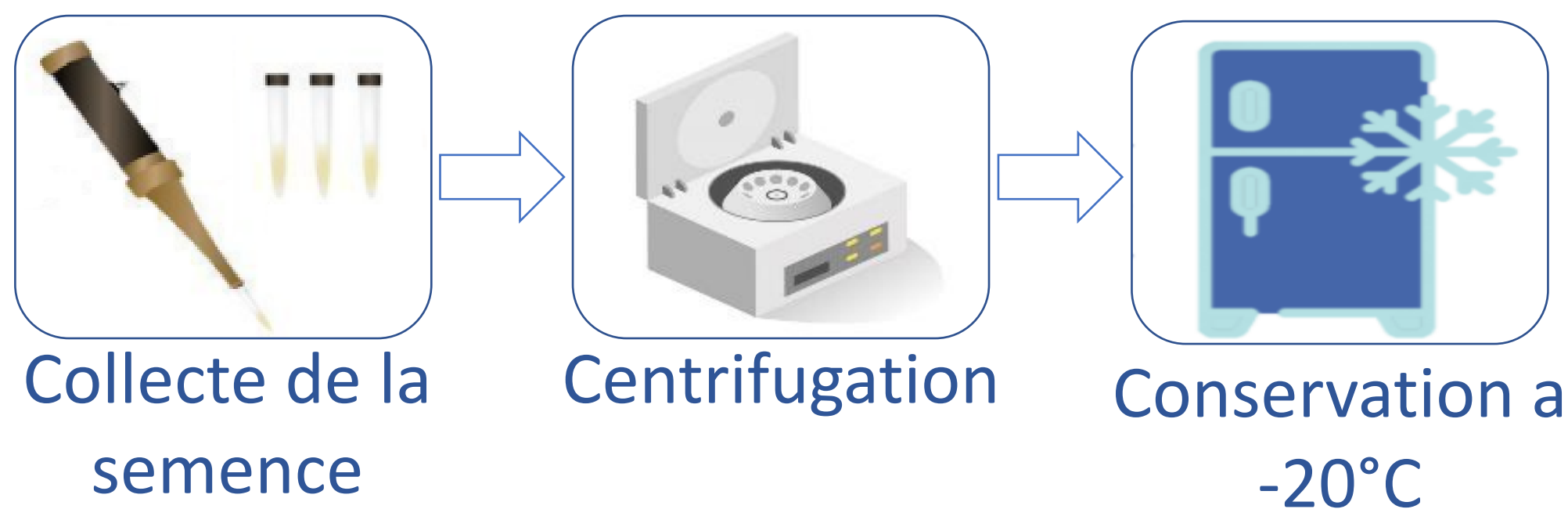
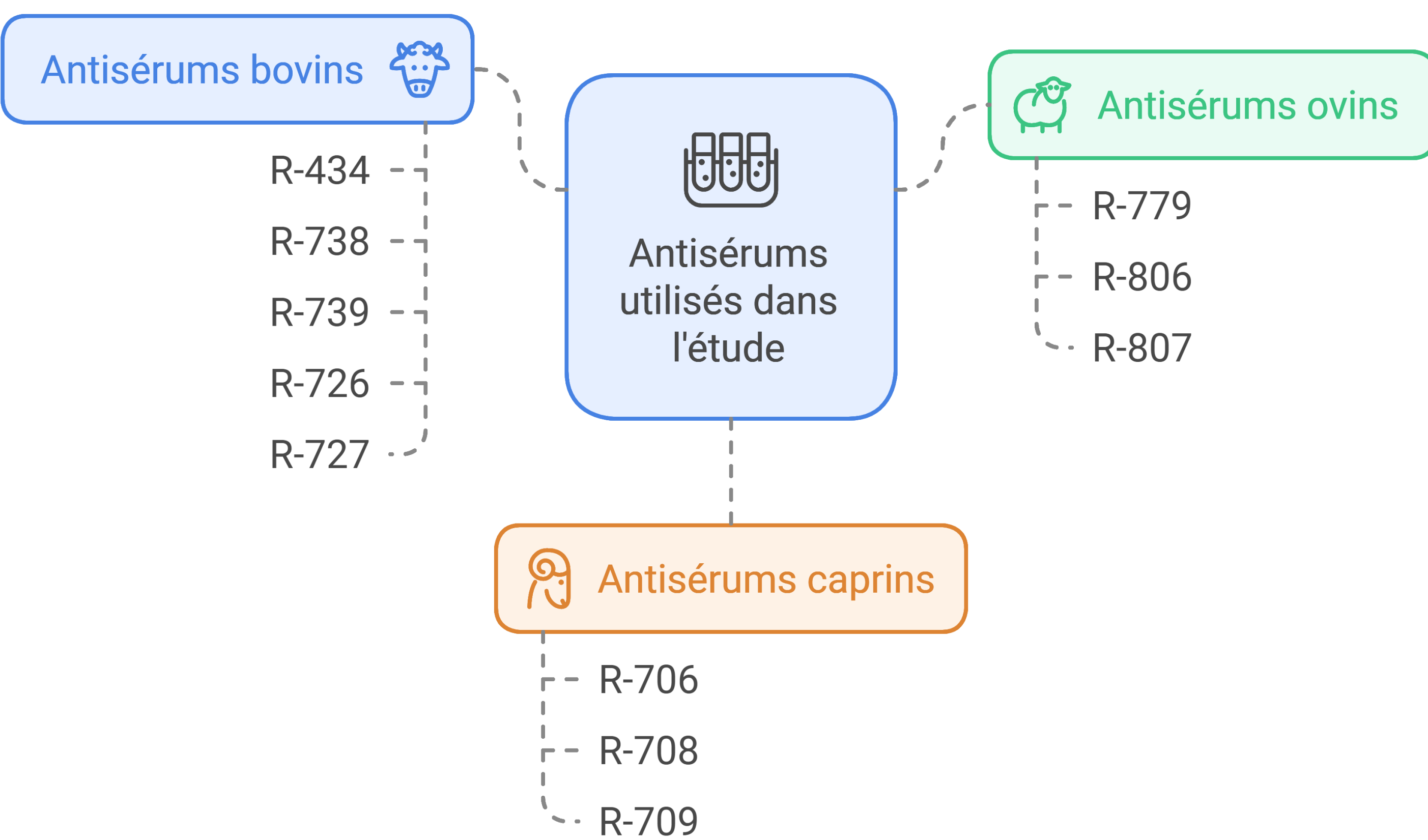


Figure 1 : Récupération du Plasma Séminal

2. LES ANTISERUMS



3. TECHNIQUE D'OUCHTERLONY

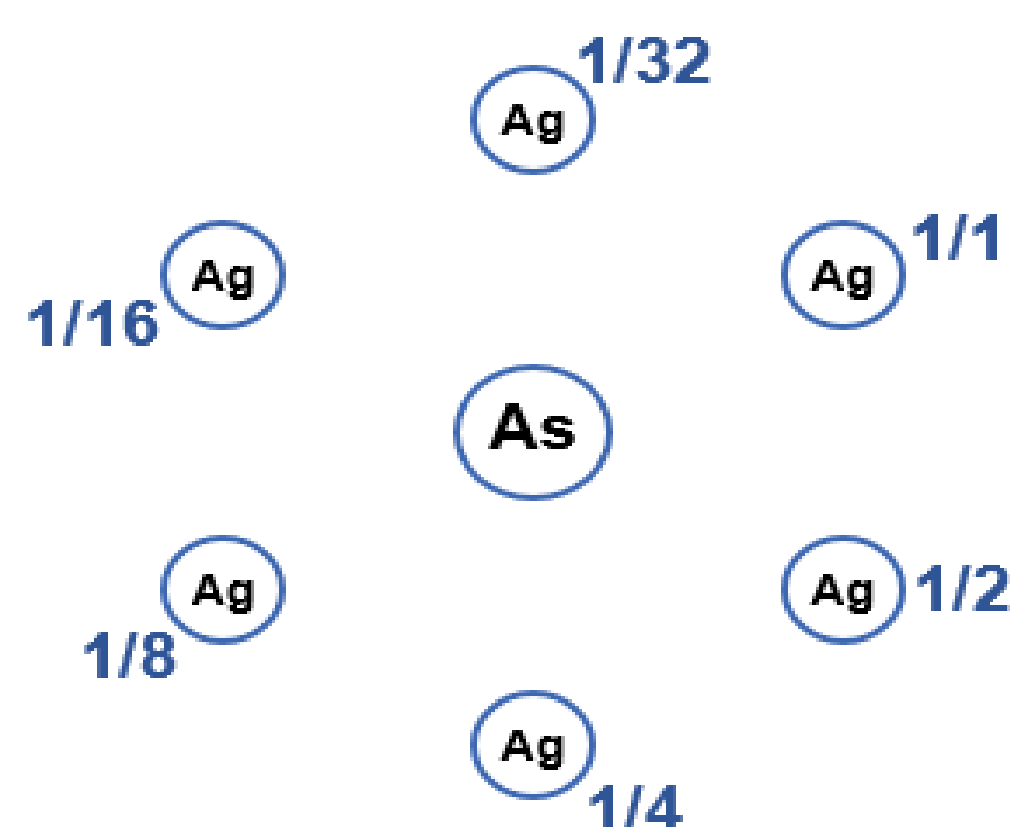


Figure 2 : Technique d'Ouchterlony. As : Le puits central a été rempli avec 10 µl de différents antisérums. Ag : 10 µL de chaque solution antigénique de PS dilués (1/1, 1/2, 1/4, 1/8, 1/16, 1/32) ont été placés dans les puits périphériques.

PERSPECTIVES

Les résultats de la présente étude, ouvrent des voies prometteuses pour investiguer les protéines placentaires dans le PS des ruminants. Il serait donc intéressant d'étudier les sources exactes des PAGs ou des PAGs-like dans le PS, de clarifier leur rôle dans le maintien de la motilité et la fertilité.

RESULTATS

- ❖ Le PS bovin et ovin réagit avec les antisérums anti-PAGs (Figure 1).
- ❖ Aucune réaction positive n'a été détectée en présence des antisérums anti-caprine PAGs (Tableau 1)
- ❖ Les échantillons provenant de béliers vasectomisés ont réagi de la même manière que ceux provenant de béliers normaux.

Tableau 1 Résultat des réactions obtenues (0) négative, (1) positive

Antisérums	Béliers normaux	Béliers vasectomisés	Plasma séminal bovin
R-434	1	1	1
R-738	0	0	1
R-739	0	0	1
R-726	1	1	1
R-727	1	1	1
R-779	1	1	1
R-806	1	1	0
R-807	1	1	0

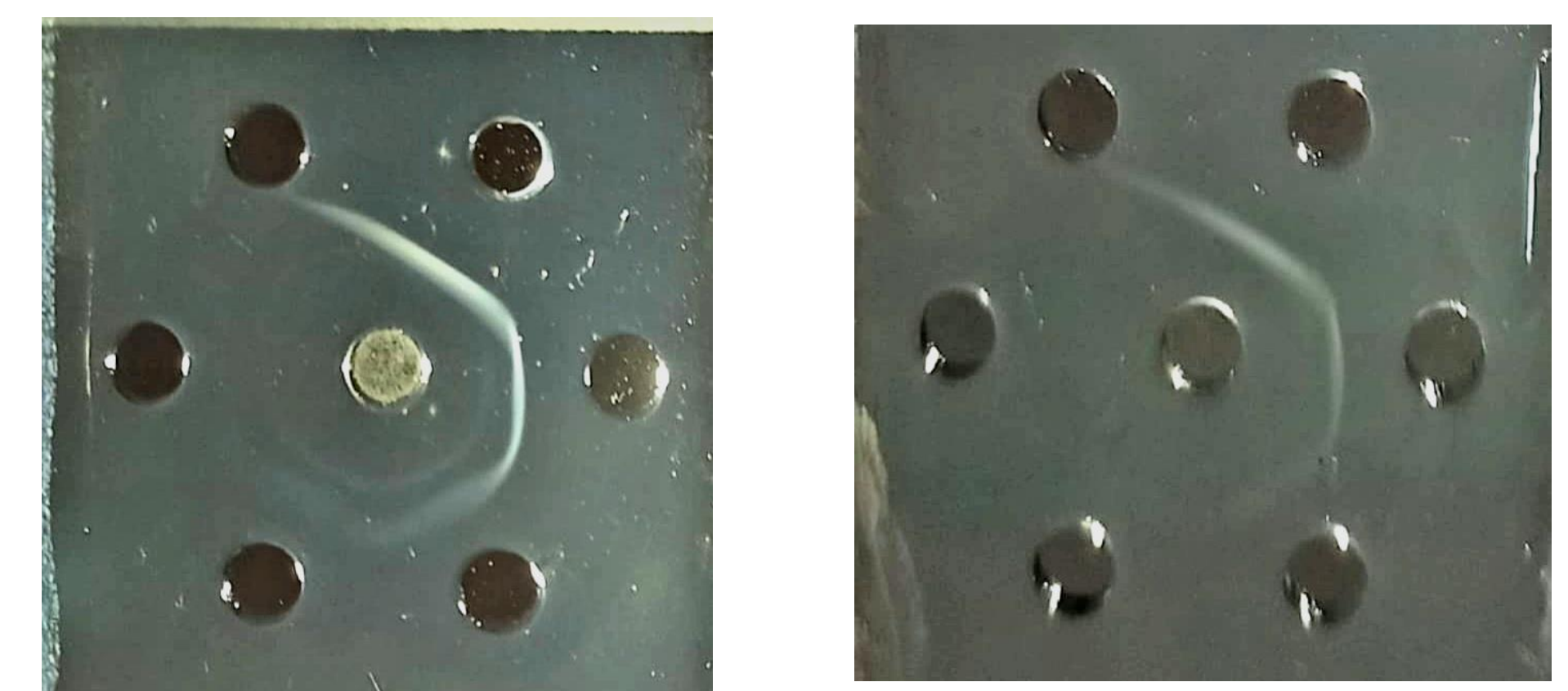


Figure 3 : Réaction positive de l'antisérum avec le PS

DISCUSSION-CONCLUSION

- ✓ Le PS ovin et bovin contient des molécules correspondant aux PAGs ou PAGs-like.
- ✓ Lee et al. (1983) et Ranta et al. (1981) avaient montré la présence de protéines liées à la gestation, telles que la PP5, à des concentrations élevées dans le PS d'hommes normaux et vasectomisés.
- ✓ Zoli et al. (1992) ont trouvé des PAGs ou PAGs-like dans l'extrait testiculaire.
- ✓ Les PAGs retrouvées dans le PS sont vraisemblablement générées à la fois dans les testicules, le vas déférent et les glandes annexes.
- ✓ Les réactions positives observées avec la méthode d'Ouchterlony indiquent une concentration élevée de ces molécules (mg/ml) (El Amiri et al., 2003).
- ✓ Ces molécules pourraient jouer un rôle dans le maintien de la motilité des spermatozoïdes.