

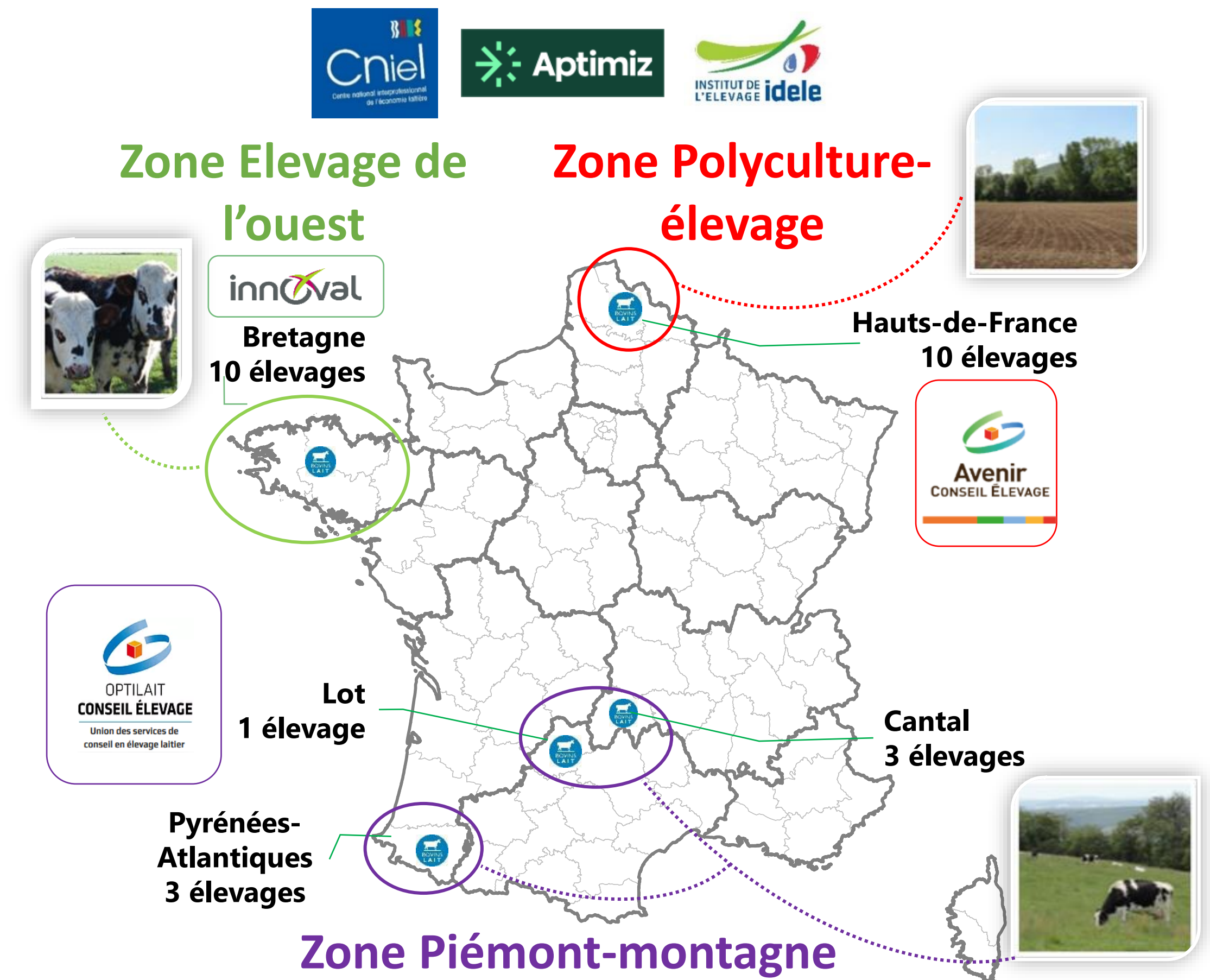


Complémentarité des méthodes Bilan Travail et Aptimiz pour approcher l'organisation du travail en élevages bovins laitiers

LES CONTOURS DE CETTE ÉTUDE NATIONALE

Les **responsables professionnels de l'interprofession laitière (CNIEL)** ont souhaité conduire une étude afin de disposer de **repères de « temps de travail »** en lien avec les questions de rémunération du travail (souhaitée et réelle) et de l'attractivité du métier.

27 élevages bovin lait, issus des trois « France laitières » (zones d'élevage de l'ouest, polyculture-élevage et piémont-montagne) ont été enquêtés en 2021 par nos partenaires (Innoval, ACE, Optilait/CA 15, 46, 64) selon la **méthode INRAE-Idele Bilan-Travail** et équipés de 2021 à 2022 de l'**application Aptimiz**.



MISE EN ŒUVRE ET INFORMATIONS RECUEILLIES

Bilan Travail



Enquêtes de 2/3 heures - mars à août 2021 - 5 enquêteurs

Recueil en élevage des temps de travaux d'astreinte et saison, temps libres, journées type et calendrier annuel, de données qualitatives /ressenti, d'informations qualifiant la structure, la conduite d'élevage, le collectif de travail.

Freins et limites : saisie non automatisée, visite en élevage mais difficulté d'interroger tout le collectif, fait appel à la mémoire des travailleurs, temps de formation-suivi des enquêteurs

Aptimiz



Enregistrements quotidiens – 1 an : juin 2021 à sept. 2022

Géolocalisation des smartphones des membres du collectif équipés sur 1 année, temps de travail passé par zone identifiée, calendrier annuel de travail

Freins et limites : masse de données produites, membres non équipés, difficultés technologiques liés aux smartphones et aux réseaux disponibles, attente d'un an, pas de données qualitatives (ressenti sur le travail, caractérisation du système).

QUELQUES REPÈRES DE TEMPS DE TRAVAIL

Sur **10 élevages** présentant les données « Aptimiz » les plus fiables, après qualification et redressement des données :

Temps de travail	Bilan Travail	Aptimiz
Temps global exploitation		
/UMO totale	3 000 h	2 415 h
Fait par les associés /UMO associé (16 personnes associées issues de 10 élevages)	3 200 h	2 535 h
Travail d'astreinte lait - hors SFP		
/UMO lait Totale	2 425 h	2 080 h
/1000 litres de lait produit /an	4,5	3,8
/VL /an	39	33

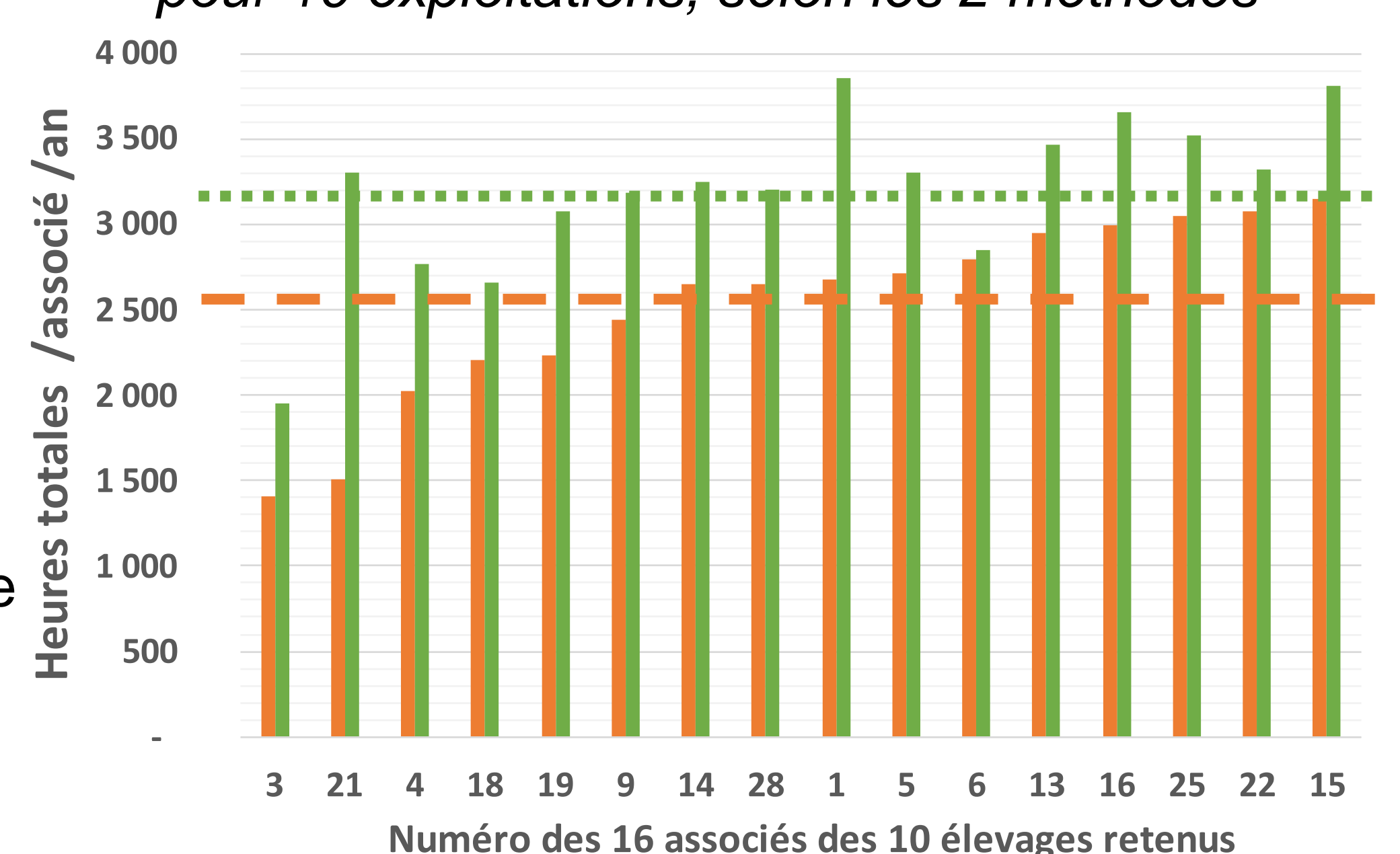
Et en détail

Bilan-Travail
3 200 h/an

Aptimiz
2 535 h/an

20 % d'écart entre les 2 méthodes

Figure 1 : Temps de travail annuel global par associé pour 10 exploitations, selon les 2 méthodes



Pour le **temps libre**, les **exploitants/associés** déclarent **24 jours libres par an** (congés : 9 jours - week-end 15 jours). Considérant 3 semaines libérées sur l'année, le **temps de travail global serait de 50 à 65 h /semaine /associé** (selon méthode)

COMPLÉMENTARITÉ DES DEUX MÉTHODES

Les deux méthodes se sont avérées **complémentaires**. Chacune d'entre elles présente plusieurs atouts pour **produire des repères** globaux, par atelier et par tâche/zone. La **géolocalisation** permet de mesurer des temps sur des activités peu quantifiables par enquête (déplacement entre zone, bureau, maintenance). Les **informations qualitatives** permettent de caractériser les systèmes et pratiques d'élevage et surtout, de comprendre et analyser l'organisation du travail pour faciliter des **actions de conseil**.

Remerciements : R. Guyet (CNIEL), E. Delalande (ACE), S. Danilo/A. Lebrun (Innoval), E. Delarue (CA15), A. Legay (CA64), G. Cagnac (CA46), A. Sachot (Aptimiz) et les 27 élevages enquêtés.



Pour en savoir plus (diaporama, vidéo, étude)