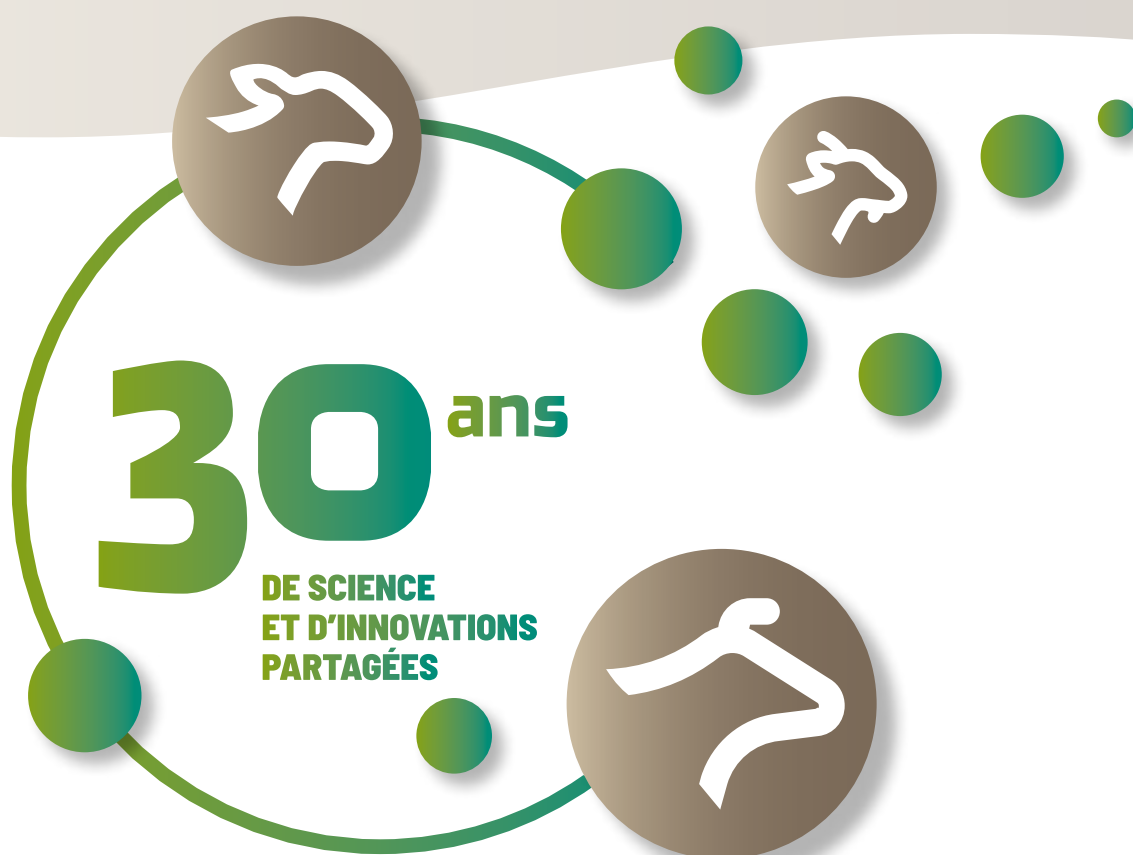




# RENCONTRES RECHERCHES RUMINANTS



PROGRAMME  
ET MODALITÉS  
D'INSCRIPTION

CONGRÈS INTERNATIONAL FRANCOPHONE - 27<sup>ème</sup> édition

# 4 et 5 décembre 2024

Centre des Congrès de la Villette - Paris



# Un grand MERCI à nos partenaires 2024

**Alltech**

**CA**  
CRÉDIT AGRICOLE

**Bioret agri**  
Innovation durable

**Cniel**  
Centre national interprofessionnel  
de l'économie laitière

**interbev**  
INTERPROFESSION  
DÉTAIL & VIANDE

**ANICAP**  
Association Nationale Interprofessionnelle Caprine

**France  
Futur  
Élevage**

**CCPA-G**  
GROUPE

**Phileo**  
by Lesaffre

**OBIONE**  
des Hommes · des Animaux · une Histoire

**ELIANCE**  
Des éleveurs. Une ambition.

**GENES**  
DIFFUSION  
PERFORMANCE PARTAGÉE

**Qair**

**LELY**

**ombrea**

**Adventiel**  
ACCÉLÉRATEUR NUMÉRIQUE  
POUR L'AGRICULTURE

**HÉLIX**  
DEVELOPPEMENT

**APIS-GENE**  
Inventer · Innover · Valoriser

**innOval**

**TECHNA**  
Smart Feed & Good Health

**Timac AGRO**  
International

**G.I.E. DES VIGNOBLES  
DESPAGNE & FILS**

**LA COOPÉRATION AGRICOLE**  
LUXEMBOURG DE FRANCE

**Web-agri**

**PLM**  
Au cœur des élevages laitiers

**Grands  
TROUPEAUX**

**Élevages  
CAPRINS**

**L'éleveur  
laitier**

**LUXEMBOURG DESHYDRATÉS**  
l'aliment nature

**LaFrance Agricole**  
www.lafranceagricole.fr

**L'alimentation animale**  
L'expertise, l'innovation, la qualité, le service, la performance.

**REUSSIR Pâtre**

**REUSSIR Bovins**  
viande  
Nourrir votre performance

**REUSSIR**

**REUSSIR Lait**  
Nourrir votre performance

**REUSSIR La chèvre**



# MODALITÉS D'INSCRIPTION

## POUR S'INSCRIRE AUX 3R

- ✓ Se connecter sur [www.journees3r.fr](http://www.journees3r.fr) pour s'inscrire en ligne et suivre le lien.
- ✓ Créer un compte sur la eboutique idele.
- ✓ L'inscription en ligne permet également le paiement selon trois moyens :
  - Carte bancaire
  - Virement bancaire
  - Virement via Chorus
- ✓ Organisme public : préparer le bon de commande avant, il devra être téléchargé.
- ✓ Journalistes, Étudiants : un justificatif sera demandé pour bénéficier du tarif spécifique.
- ✓ Intervenants à l'oral, Présidents de séance, Sponsors : un lien spécifique vous sera adressé en octobre.
- ✓ Tarif de groupe (à partir de 3 personnes d'une même entreprise) : les inscriptions doivent être réalisées en même temps.

Les inscriptions « de dernière minute » (semaine précédente ou sur place) devront être réglées à l'entrée du congrès.

Les droits d'inscription sont **forfaitaires**. Ils comprennent :

- l'accès aux conférences,
- la mallette du congressiste,
- les pauses café et l'apéritif convivial du 4 décembre au soir.

**Conditions d'annulation** : les demandes d'annulation doivent être envoyées par mail à [3r@idele.fr](mailto:3r@idele.fr). Toute demande reçue avant le 15 novembre 2024 fera l'objet d'un remboursement. Au-delà de cette date, **aucun remboursement ne sera effectué** mais l'inscription peut être transmise à une autre personne.

## IMPORTANT

L'inscription aux 3R est **nominative et obligatoire** même pour les personnes n'ayant **aucun frais à engager**.

Une seule adresse : [journees3r.fr](http://journees3r.fr)

## TARIFS

	INSCRIPTIONS JUSQU'AU 31/10/2024	INSCRIPTIONS APRÈS LE 31/10/2024
► <b>TARIF GÉNÉRAL</b>		
Pass 2 jours	319 €	473 €
Pass 1 jour	231 €	319 €
► <b>TARIF DE GROUPE À PARTIR DE 3 PERSONNES</b>		
Pass 2 jours	287 €	426 €
Pass 1 jour	208 €	287 €
► <b>TARIF INRAE, IDELE, LYCÉES AGRICOLES</b>		
Pass 2 jours	165 €	319 €
► <b>TARIF 1<sup>ER</sup> AUTEUR D'UNE COMMUNICATION (HORS AFFICHE)</b>		
Pass 2 jours	93 €	93 €
► <b>TARIF ÉTUDIANTS (SUR JUSTIFICATIF)</b>		
Pass 2 jours	93 €	93 €
► <b>TARIF PRESSE</b>		
Pass	0 €	0 €
► <b>RESTAURATION</b>		
Déjeuner	30 €	30 €

## INFORMATIONS PRATIQUES

### COMMENT SE RENDRE AUX 3R ?

#### • Adresse

**Cité des Sciences et de l'Industrie**

30 avenue Corentin Cariou  
75019 Paris

#### • Accès

**Métro** : station Porte de la Villette, ligne n° 7

**Tramway** : T3B arrêt Porte de la Villette

**Autobus** : lignes 139, 150 et 152

**Voiture** : accès facile par le périphérique, sortie Porte de la Villette

**Parking** : Cité des sciences, parking souterrain de 1600 places, ouvert 24 h/24, avec accès direct au Centre des Congrès. Entrée Quai de la Charente et 61 boulevard Mac Donald (19<sup>e</sup>)

Tous les renseignements à retrouver sur :  
[journees3r.fr](http://journees3r.fr), rubrique **Participants**.



# PROGRAMME

## Mercredi 4 décembre 2024

### 9h - 10h : Nouvelles formes de conseil et de formation pour accompagner les transitions

- Quelle ingénierie du développement pour penser l'avenir de l'élevage ? Les apports d'une enquête historique collective, *Charlène Bouvier, Université de Lyon*
- Passer du conseil en élevage à l'accompagnement à la transition : état des lieux et perspectives, *Patrick Sarzeaud, Idele*
- La place des outils dans l'accompagnement au changement en élevage. Résultats d'une enquête qualitative auprès d'éleveur.euse.s et d'accompagnant.e.s en élevage, *Elsa Delanoue, Idele*
- Élaboration d'un outil pour un conseil durable (économique, environnemental et social) pour des exploitations bovines dans le massif du Jura franco-suisse, *Jocelyn Altermath, Fondation Rurale Interjurassienne*

### 10h - 10h30 : Ouverture officielle des 3R

### 10h30 - 11h : Pause / Affiches

### 11h - 11h40 : Nouvelles formes de conseil et de formation pour accompagner les transitions

- Accompagner la transition agroécologique en élevage : méthodes d'accompagnement et résultats sur les quatre impluviums des eaux minérales de Danone entre 2019 et 2022, *Emilie Ollion, Adice Conseil*
- REDCap : dix années de travail collectif pour crédibiliser et accompagner les élevages caprins plus herbagers et agroécologiques, *Jérémy Jost, Idele*

### 11h40 - 12h30 : Élevage et société

- Spécificités de l'accès et de l'exercice des métiers de l'élevage au féminin, *James Hogge, Idele*
- Microbiote et élevage - Perceptions de consommateurs, éleveurs, vétérinaires et conseillers dans différents pays européens et acceptabilité de nouvelles pratiques d'élevage, *Florence Bedouin, Idele*
- Les éleveurs face au changement en élevage: influence des enjeux sociétaux ? Regards croisés de deux typologies des différents points de vue, *Jeanne Cottet, Ifip*
- Quand les citoyens se glissent dans la peau d'une vache laitière : résultats d'un jeu sérieux, *Chantal Chassaing, Vetagro Sup*

### 12h30 - 13h : Reproduction

- Caractérisation des chaleurs silencieuses de vaches laitières et fertilité associée, *Fabrice Bidan, Idele*
- Scénarisation et évaluation des conséquences à long terme de la mise en œuvre d'une gestion de la reproduction sans hormones sur la durabilité d'exploitations ovines laitières, *Amandine Lurette, Inrae*
- Préparation des chevrettes à la reproduction : pratiques et facteurs de réussite dès le 1<sup>er</sup> cycle, *Alice Fatet, Inrae*

### 11h - 12h15 : Génétique

- 15 ans de sélection génomique : bilan et perspectives, *Sébastien Taussat, Inrae*
- Évaluation génomique en single-step de la vitesse de développement dans 5 races bovines allaitantes, *Armance Lepers, Idele*
- Vers une évaluation génomique des émissions de méthane dans les races laitières françaises, *Solène Fresco, Inrae*
- Un algorithme pour une planification facile et rapide des pesées des veaux en Contrôle de Performance Allaitant, *Arnaud Delpeuch, Idele*
- Comparaison de modèles de machine learning pour prédire le poids vif et les scores de pointage morphologique des veaux au sevrage à partir d'images 3D, *Terence Dechaux, Idele*
- Découverte de gènes associés au microbiote fécal par GWAS à l'échelle du génome complet en race Holstein, *Louise Brulin, Genes Diffusion*

### 12h15 - 13h05 : Économie

- Les échanges commerciaux de l'UE-27 en produits animaux : dynamiques à l'œuvre et implications des accords de libre-échange, *Vincent Chatellier, Inrae*
- Accords de libre-échange bilatéraux et effets économiques, environnementaux ou sanitaires : le cas des filières de ruminants dans les négociations de l'UE avec la Nouvelle-Zélande et l'Inde, *Baptiste Buczinski, Idele*
- PAC 2023-2027 : quels effets des déclinaisons nationales sur les filières bovines ?, *Maximin Bonnet, Idele*
- Diversité et évolution des exploitations avec élevage de ruminants à partir des recensements agricoles : quels enseignements pour l'analyse de la crise du secteur ?, *Christophe Perrot, Idele*

### 13h00 - 14h30 : Pause repas

### 14h30-15h30 : Expériences et Innovations de Terrain

Cf. détail en page 8



# PROGRAMME

## Mercredi 4 décembre 2024

### 15h30 - 17h10 : Système d'élevage

- Conception de systèmes d'élevages caprins agro-écologiques : retours de 10 ans de l'expérimentation-système Patuchev, *Hugues Caillat, Inrae*
- Reporter des agneaux bio à plus de 10 mois pour répondre à la demande pascalle, *Isabelle Legrand, Idele*
- Prédation des élevages ovins : évaluation des pertes indirectes, *Maxime Marois, Idele*
- Les polycultures-élevages à l'épreuve des questions d'organisation du travail, *Carole Jousseins, Idele*
- Trévarez, un système laitier viable, rentable et durable grâce à une amélioration des performances technico-économiques et environnementales, *Pauline Lambert, Idele*
- Accompagner les systèmes laitiers biologiques équipés de robot de traite : résultats des 3 années de travail avec un groupe de 6 fermes, *Marine Dupont, Agrobio Bretagne*
- Diversité des élevages bovins et des bouquets de services rendus dans les Pays de la Loire, *Thimotée Petit, Groupe Esa*
- Multi-performance technico-économique, environnementale et en bien-être animal en élevage bovin allaitant, *Larissa Mysco, Inrae*
- L'élevage des jeunes sous les mères chez les ruminants : quelle viabilité technico-économique ?, *Maeva Cremilleux, Isara*
- Quelle longévité des vaches laitières françaises ? État des lieux et perspectives, *Julien Jurquet, Idele*
- La pratique de la lactation longue chez la vache laitière : Quelles motivations ? Quelles performances ?, *Fabienne Blanc, Vetagro Sup*

### 17h10 - 17h30 : Équipement et logement

- Tendances d'adoption du numérique par les éleveurs de ruminants français : analyse d'une enquête réalisée en 2023, *Estelle Nicolas, Idele*



### 17h30 - 18h00 : Pause / Affiches

### La place de l'élevage dans les visions prospectives de l'agriculture : interventions et débats

#### Place et rôle de l'élevage dans les scénarios prospectifs d'une agriculture et d'une alimentation durable, *René Baumont, Inrae et GIS Avenir Élevages*

Plusieurs études prospectives ont été produites ces dernières années concernant la capacité de la France et de l'Europe à se nourrir durablement dans le but d'éclairer les politiques publiques face à l'objectif de neutralité carbone à l'horizon 2050. Ces scénarios proposent une évolution majeure des systèmes agricoles avec entre autres une forte diminution des cheptels et de la consommation de produits animaux. Le GIS Avenir Élevages a entrepris d'analyser ces scénarios pour les mettre en perspective d'une part, avec l'ensemble des leviers techniques à mobiliser pour réduire l'empreinte environnementale de l'élevage et, d'autre part, avec l'ensemble des services rendus par l'élevage dans les différentes dimensions socio-économiques et territoriales. Cette étude en cours de réalisation, permettra de mieux situer la place et le rôle de l'élevage dans les scénarios prospectifs d'une agriculture et alimentation durable.

#### Le projet PATHWAYS : identifier des options politiques et des solutions pertinentes pour les filières afin d'accroître la durabilité globale du secteur de l'élevage de l'UE, *Pierre-Marie Aubert, Idri*

- **Nourrir les animaux en minimisant la concurrence avec l'alimentation humaine** en intégrant la conservation de l'agrobiodiversité dans les pratiques agricoles
- **L'efficacité avant tout.** L'amélioration de l'efficacité alimentaire des animaux comme levier clé pour atteindre la performance environnementale au niveau de l'élevage tout en adoptant une approche « d'écologie industrielle » pour la transformation.
- **Rurale renaissance.** Revitaliser les communautés rurales par le maintien d'une forte dynamique agricole dans les paysages avec un plus grand niveau d'autonomie pour les agriculteurs qui fournissent non seulement de la nourriture mais aussi une gamme de services écosystémiques.
- **Bien-être animal élevé** en accroissant la capacité d'action des animaux sur leur propre vie.
- **Une Europe sans bétail** comme scénario « contrefactuel » afin d'identifier « ce qui nous manque » lorsque le bétail disparaît.

#### Vers une agriculture bas carbone, résiliente et prospère : présentation des résultats de l'étude du ShiftProject, *Céline Corpel, the Shift Project*

En quelques décennies, les énergies fossiles ont révolutionné les techniques agricoles et l'organisation du système productif agricole et alimentaire, le rendant progressivement dépendant d'un approvisionnement sécurisé en pétrole et en gaz. La perspective de la raréfaction de ces ressources, les conséquences directes des effets du dérèglement climatique sur les activités agricoles, par essence vulnérables, et le caractère essentiel du secteur pour répondre aux besoins de base des populations nécessitent de penser dès aujourd'hui une évolution profonde du secteur. Les travaux du Shift Project ont permis de poser les termes des alternatives possibles, au prisme des questions énergétiques et climatiques, en questionnant la place de l'élevage, en particulier ruminant, dans les trajectoires de transformation de l'agriculture hexagonale.

#### Table ronde débat

Animée par Anne-Charlotte Dockès, Directrice Approches Sociales et transfert Institut de l'Élevage, avec les trois intervenants et des professionnels agricoles : Anne-Claire Vial, présidente de l'ACTA, Bernard Malabirade vice-président de Eliance et Dominique Chargé, président de la Coopération Agricole.

### Concours du meilleur poster : remise des prix

Votre avis compte ! (Cf. page 7)

### 20h00 : Apéritif

### 15h30 - 16h45 : Élevage et biodiversité

- Influence de la gestion pastorale sur la conservation de la biodiversité des pâturages de montagne, *Massimiliano Probo, Agroscope*
- Penser et agir selon une logique de résultats pour préserver la biodiversité sur les fermes, *Daphné Durant, Inrae*
- Variabilité du niveau de couplage culture-élevage, des scores IDEA et de l'évaluation BIOTEX dans 10 fermes expérimentales métropolitaines, *Gilles Martel, Inrae*
- La microbiologie des laits crus, aller au-delà du sanitaire, *Antoine Levasseur, Université de Caen*

### 16h45 - 17h10 : Qualité des produits

- Le persillé : un nouvel indicateur de la qualité de la viande. Comment le piloter en élevage ?, *Aubert Nicolazo de Barmon, Idele*
- Approche multifactorielle des conditions d'élevage bovin associées à l'instabilité à l'éthanol des laits de troupeaux, *Fanny Albert, Idele*





# PROGRAMME

## Jeudi 5 décembre 2024

### 8h30 - 9h15 : Élevage et Changement climatique

- Amélioration de l'efficacité alimentaire chez les ovins allaitants et conséquences sur les émissions de méthane, *Flavie Tortereau, Inrae*
- Observatoire des performances environnementales et de durabilité en élevage ovin : les résultats du projet LIFE Green Sheep, *Sindy Throude, Idele*
- Analyse des systèmes d'élevages bovins lait basés sur la prairie permanente au prisme de l'atténuation et de l'adaptation au changement climatique, *Marie-Angéline Magne, Inrae*

### 9h15 - 10h30 : Leviers et stratégies d'adaptation au changement climatique

- L'élevage de ruminants s'adaptera-t-il au changement climatique ? Impacts et leviers d'adaptation, *Aurélié Vinet, Inrae*
- Des systèmes d'alimentation bovins viande bousculés par les effets du changement climatique - Analyse des données INOSYS 2014-2021, *Aurélié Blachon, Idele*
- Quels leviers et limites à la mise en action des collectifs agricoles sous Indication Géographique (IG) dans les transitions ? Six études de cas dans le secteur fromager français dans le cadre du projet ADAOPT, *Delphine Neumeister, Idele*
- Quels enjeux associés à l'introduction de « nouvelles espèces fourragères estivales » dans les élevages laitiers sous Indications Géographiques, dans un contexte d'adaptation au changement climatique ? 2 études de cas dans le cadre du projet FESTIG, *Christophe Berthelot, Ceraq*

### 10h30 - 11h : Pause / Affiches

### 11h - 11h30 : Leviers et stratégies d'adaptation au changement climatique

- Une évaluation de la résilience d'exploitations d'élevage face aux aléas climatiques : application à des élevages de ruminants bio du Massif central, *Patrick Veyssat, Inrae*
- Intégration des fourrages ligneux dans la ration des ovins allaitants à faibles besoins en période de sécheresse en Auvergne et Limousin, *Marie Miquel, Idele*
- Adaptation des systèmes d'élevage à un climat chaud et aride : le cas du Qatar, *Claire Mosnier, Inrae*

### 11h30 - 13h : Résilience animale

- Résilience : Quelles sont ses composantes clés et comment les appréhender, *Nicolas Friggens, Inrae*
- Contribution de l'animal à la résilience globale des systèmes : quels enseignements peut-on tirer des systèmes à composante pastorale ?, *Anne Lauvie, Inrae*
- Exploration des liens entre l'ingestion d'aliment et d'eau et la résilience chez des chèvres sélectionnées sur la longévité, *Emilie Cobo, Inrae*
- Degré d'infection : Proposition d'un modèle pour prendre en compte le caractère dynamique de l'état de santé et le lien avec la résilience, *Pauline Martin, Inrae*
- Les métabolites du lait montrent un potentiel intéressant pour améliorer la résilience de la chèvre laitière, *Marie Ithurbide, Inrae*
- Stratégie de sélection des petits ruminants : entre productivité et résilience, la difficile équation du choix des éleveurs en matière de nouveaux traits génétiques, *Vincent Thénard, Inrae*
- Le projet R4D - 100 bonnes pratiques pour un élevage laitier européen plus résilient, *Valérie Brocard, Idele*

### 8h30 - 9h50 : Synergies et concurrences sur les ressources

- Évaluer et interpréter l'efficacité d'utilisation des aliments et des terres par les ruminants, *Alexandre Mertens, CRA Wallonie*
- Produire de la viande bovine bio avec le troupeau allaitant : les atouts d'une relocalisation de la production, *Marion Kentzel, Idele*
- Vers une « déspecialisation régionale » ? Le cas du bassin charolais, *Jonathan Dubrulle, Agroparistech*
- L'efficacité d'utilisation des surfaces : une nouvelle approche pour évaluer la contribution des élevages bovins laitiers français à l'alimentation humaine, *René Baumont, Inrae*
- Raréfaction et coût croissant de l'énergie : vers un nouveau paradigme pour l'élevage, *Marc Benoit, Inrae*

### 9h50 - 10h35 : Bien-être animal

- Évaluer le bien-être des taurillons : des indicateurs revus pour gagner en faisabilité sans perdre en fiabilité, *Agathe Cheype, Idele*
- Évaluer le bien-être des veaux de boucherie : du modèle scientifique à l'outil filière, *Béatrice Mounaix, Idele*
- Développement d'un outil opérationnel d'évaluation et de gestion du bien-être des ovins et des caprins en élevages en France, *Anne Aupiais, Idele*

### 11h - 11h10 : Bien-être animal

- Co-conception de grilles d'observation quotidienne pour les ruminants, *Sarah Barbey, Inrae*
- Dispositif expérimental pour étudier l'impact des odeurs sur les comportements émotionnels, *Inès Achin, Inrae*

### 11h10 - 11h35 : Santé

- Diminution du taux de lactose dans le lait lors d'une inflammation mammaire et d'un désordre métabolique chez les vaches laitières en début de lactation, *Auxane Hamon, Inrae*
- Prévalence et distribution des lésions podales chez les jeunes bovins en fin d'engraissement en France, *Sarah Ishak, Idele*

### 11h35 - 13h15 : One Health, One Welfare

- One Health - One Welfare : deux concepts évolutifs mis en perspective, *Christine Fourichon, Oniris*
- Quels besoins de recherches pour améliorer conjointement la santé et le bien-être des animaux dans la transition agroécologique de l'élevage ?, *Christian Ducrot, Inrae*
- Co-construction d'une méthode d'évaluation de l'impact sur la qualité de vie au travail des éleveurs de solutions développées pour améliorer le bien-être animal, *Estelle Leroux, Lit Ouesterel*
- One Welfare à la traite : contributions conjointes et réciproques des trayeurs et de leurs vaches à une traite de qualité, *Jean-Louis Poulet, Idele*
- *Cryptosporidium* spp. : quels facteurs de risques de contamination du lait cru dans un contexte supposé de circulation du parasite dans les élevages ?, *Juliette Fazilleau, Idele*
- Systèmes ovins innovants en Ile de France : Évaluation de la contamination des animaux et de leur fourrage par des micro-polluants et profilage en acides gras des produits animaux, *Bénédicte Grimard, École Vétérinaire de Maisons-Alfort*

### 13h00 - 14h30 : Pause repas



### 14h30-15h30 : Expériences et Innovations de Terrain

#### 15h30 - 16h15 : Environnement

- Panorama complet des impacts environnementaux et contributions positives des exploitations polycultures élevages, *Rémi Vial, Idele*
- Stock de carbone en élevage de ruminants : quelle contribution des horizons profonds, quelle variabilité intra parcellaire ? Quelles évolutions selon les modes de gestion ? Enseignements du réseau de l'observatoire carbone des sols OCBO, *Hélène Chambaut, Idele*
- Caractériser la triple performance environnementale des exploitations bovines laitières, *Philippe Tresch, Idele*

#### 15h30 - 16h25 : Alimentation

- Estimation de la capacité d'ingestion des brebis laitières Lacaune en fin de gestation et période d'allaitement dans le cadre de la mise à jour des équations de 1986, *Philippe Hassoun, Inrae*
- Impacts des modalités de distribution des fourrages sur leur valorisation chez la chèvre laitière, *Bertrand Bluet, Idele*
- Caractérisation de la réponse individuelle des vaches laitières à une réduction de l'apport en concentré de production pour une alimentation de précision, *Amélie Fischer, Idele*
- Estimation simplifiée des interactions digestives des rations des vaches laitières à partir du système d'alimentation INRA 2018, *Yayu Huang, Inrae*
- Étude sociotechnique des pratiques de complémentation minérale et vitaminique et du conseil associé, dans les élevages laitiers de la Région Auvergne Rhône-Alpes : perspectives pour le conseil en alimentation animale, *Claire Manoli, Supagro*

Fin des 3R



## CONCOURS DU MEILLEUR POSTER : 2 PRIX SPÉCIAUX À DÉCERNER



Pendant toute la durée des **3R**, près de 140 posters sont en accès libre. Ils traitent de toutes les thématiques et sont accompagnés d'un article scientifique mis en ligne sur le site des 3R : [journées3r.fr](http://journées3r.fr)

Pour les 30 ans du congrès, deux prix seront décernés :

Prix du **meilleur jeune auteur**  
(35 ans et moins)  
décerné par le Comité 3R

Prix du **public**  
décerné par les inscrits  
aux 3R

Les modalités de ce vote seront communiquées avant le congrès par mail. Restez vigilants !

La remise des prix aura lieu le **mercredi 4 décembre avant l'apéritif**.



## EXPÉRIENCES ET INNOVATIONS DE TERRAIN

**Mercredi 4 décembre 2024 de 14h30-15h30**

- JOÏCE : une grille d'aide au choix de jeux sérieux pour soutenir la polyculture-élevage (PCE), pour les enseignants et conseillers agricoles, *Pierre Mischler, Idele*
- Exploration des jeux sérieux sur l'élevage en France, *Gilles Martel, Inrae*
- Le diagnostic technique de l'ambiance des bâtiments bovins 4.0, *Louise Rouxel, Eilyps*
- Une plateforme d'expérimentation et de démonstration agrivoltaïque innovante pour répondre à la demande des filières ovine et énergie renouvelable, *Thomas Gontier, Idele*
- Complémentarité des méthodes Bilan Travail et Aptimiz pour approcher l'organisation du travail en élevages bovins laitiers, *Jocelyn Fagon, Idele*
- Quel avenir pour les systèmes en AOP Comté ? Une étude exploratoire sur un territoire multi-acteur et multi-enjeux, *Audrey Michaud, VetagroSup*
- Caractériser le risque Mycotoxines grâce à Myco'Risk, *Yannick Saillard, Innoval*
- Quels comportements anormaux sont causés par les courants parasites en élevage ? Une approche exploratoire basée sur la littérature, des observations éthologiques et des discours d'éleveurs, *Théo Dessier, Inrae*
- ALTERFIXE Des actions territorialisées en faveur de la transmission et l'installation de porteurs de projets NIMA, *Adrien Desplats, La Coop des Territoires*
- Projet Casdar Co-Innovation RENOUER (RENOUvellement des actifs : coopERation entre organisations locales pour l'accompagnement de nouveaux projets) : analyse et apport des études de cas sur le terrain, *Jade Ballot, Idele*
- Changement de posture de l'accompagnement en ferme pour soutenir l'agroécologie, *Victoria Tosar, CRA-W*
- Gestion Active de la Reproduction : de la rigueur pour performer, *Jérôme Caudrillier, Ceva*

**Jeudi 5 décembre 2024 de 14h30-15h30**

- Un « jeu sérieux » pour la concertation dans l'élaboration de scénarios de prévention et de gestion des zoonoses : Exploration d'une méthodologie innovante de collaboration sur l'exemple de la fièvre Q avec le projet ZOOJEU, *Elsa Jourdain, Inrae*
- La Bataille Prairiale, un jeu créé pour l'enseignement, par l'enseignement, *Alizée Chouteau, Idele*
- La danse pour révéler et interroger nos liens aux animaux d'élevage, *Sébastien Mouret, Inrae*
- L'expérience collective du GIEE « Bien-être de l'Homme et de l'animal », *Marylise Le Guénic, Chambre d'Agriculture de Bretagne*
- Une dynamique concrète de baisse de l'empreinte carbone d'éleveurs laitiers grâce à un accompagnement en collectif, *Maëlle Gédouin, Ceta 35*
- Trajectoires d'éleveurs : une transition bas carbone associé à une amélioration des performances technico-économiques, *Elisabeth Castellan, Idele*
- La philosophie des éleveurs sur la controverse de l'élevage, expérimentation avec un groupe d'éleveurs bovins du Charolais et du Cantal, *Léna Joannes, Obione*
- Co'InnoVeau : imaginer ensemble, entre éleveurs laitiers et de veaux de boucherie, de nouveaux systèmes d'élevage des veaux mâles laitiers, *Magdélène Chanteperdrix, Idele*
- Identifier des stratégies d'adaptation permettant d'améliorer la résilience des élevages du Massif central face aux aléas climatiques, *Laurence Romanaz, Sidam*
- Co-construire avec des agriculteurs des systèmes associant cultures et ovins, autonomes en fourrages et économes en intrants, en région Centre-Val-de-Loire, *Pierre Mischler, Idele*





## MaxForGoat : Quelles modalités de distribution des fourrages pour maximiser leur valorisation chez la chèvre laitière ?

Recommandations co-construites entre les acteurs du terrain et de la recherche

**Webinaire - Jeudi 16 janvier 2025 de 14h00 à 16h00**

Les chèvres sont réputées sensibles aux modalités de distribution des fourrages : nombre et ordre des distributions, refus tolérés, etc. Pourtant, peu de repères objectifs existent quant à leurs impacts sur le comportement des animaux, l'ingestion et les performances laitières. Le projet MaxForGoat a produit des résultats techniques et scientifiques originaux qui ont permis de construire de nouvelles recommandations avec et pour les éleveurs.

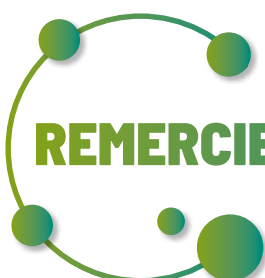
### Au programme

- Distribution des fourrages en élevage caprin : état des lieux des pratiques, recommandations et questions sur le terrain
- Impacts de la fréquence de distribution dans la journée
- Impacts de l'ordre de distribution dans la journée avec deux fourrages
- Impact du niveau de refus toléré sur les quantités ingérées et sur le tri
- Recommandations pratiques sur la distribution des fourrages
- Témoignages

**Contact :** Bertrand Bluet - [bertrand.bluet@idele.fr](mailto:bertrand.bluet@idele.fr)



Accès libre sur inscription : <https://idele.clickmeeting.com/3r2024-satellite-maxforgoat/register>



## REMERCIEMENTS

« Les 3R, depuis 30 ans, c'est le résultat d'une mobilisation sans faille. Merci donc aux membres du Comité 3R, aux auteurs, aux lecteurs, aux permanenciers qui assurent l'organisation de ce congrès. Merci aussi aux équipes du Centre des Congrès de la Villette et du groupe de restauration Bertrand qui nous accompagnent avec professionnalisme et permettent le bon déroulement de ce congrès ! »

LE COMITÉ D'ORGANISATION DES 3R



Rendez-vous pour  
la 28<sup>ème</sup> édition  
des 3R  
les 2 et 3  
décembre  
2026 !

Les 3R, c'est aussi un site internet rénové pour les 30 ans du congrès et qui propose l'intégralité des articles publiés depuis 1994, les recueils de la dernière édition, un retour en images et en vidéos des informations sur la prochaine édition...



[journées3r.fr](http://journées3r.fr)

Retrouvez aussi les 3R sur :



[https://x.com/3R\\_congres](https://x.com/3R_congres)