

L'outil CAP'2ER Niveau 1 disponible pour la filière caprine !

The French environmental footprint calculator for goat production systems

PRESENTATION

L'outil CAP'2ER® permet d'évaluer les principaux impacts environnementaux (négatifs et positifs) des systèmes d'élevage de ruminants selon la méthode de l'Analyse de Cycle de Vie (ACV).

Les objectifs de cet outil sont :

- **Sensibiliser** les éleveurs et conseillers aux thématiques environnementales,
- **Positionner** l'exploitation ou un groupe d'exploitations par rapport à des références,
- **Mettre en évidence le lien entre les pratiques d'élevage, les impacts environnementaux.**

Deux niveaux d'évaluation sont disponibles aujourd'hui pour la filière bovine, et l'ANICAP a également souhaité mettre à disposition des éleveurs et des techniciens l'outil CAP'2ER® Niveau 1 afin d'initier une démarche environnementale pour la filière caprine. Un travail d'adaptation prenant en compte les spécificités de la filière ainsi que le développement d'un référentiel spécifique à la filière a donc été mené. CAP'2ER® Niveau 1 Caprin a été réalisé à partir du prototype Excel réalisé dans le cadre du PSDR FLECHE.

CONCLUSION

CAP'2ER® Niveau 1 Caprin est aujourd'hui disponible aux utilisateurs CAP'2ER® déjà formés à l'outil. Des sessions de formations pour des nouveaux utilisateurs de la filière sont également planifiées.

Une version web est disponible gratuitement et permet aux éleveurs caprins de réaliser un autodiagnostic (www.cap2er.fr/Cap2er/). Cette version figurera dans la version 2021 du Code Mutuel. Cet outil constitue une première étape avant de réaliser un diagnostic plus approfondi à l'aide du Niveau 2 de l'outil qui sera disponible en 2021. Plus d'informations sur l'outil CAP'2ER® sont disponibles sur <http://idele.fr/services/outils/cap2er.html>.

RÉSULTATS

Calcul Automatisé des Performances Environnementales en Elevage de Ruminants

Déjà disponible !

Et bientôt...

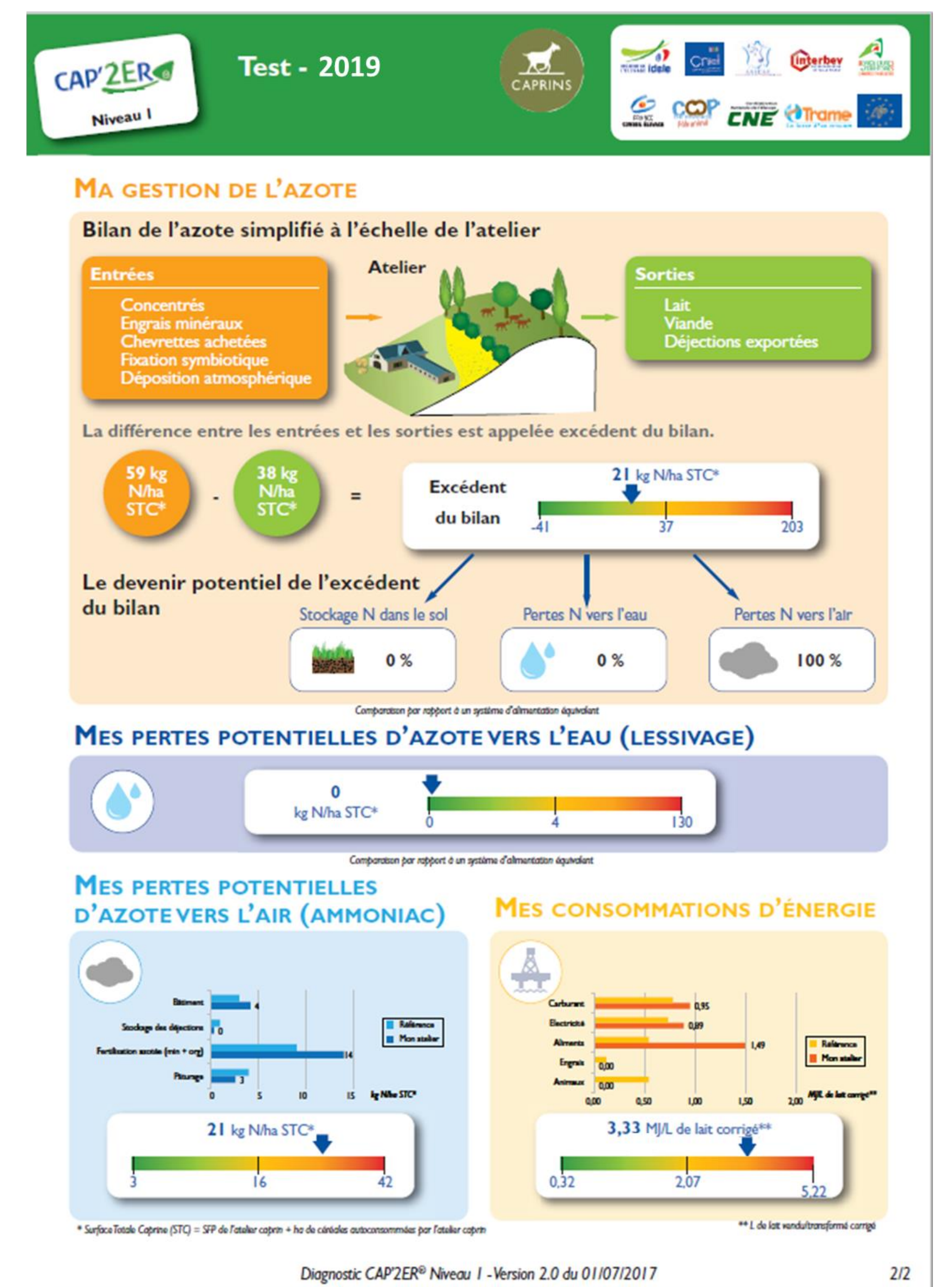
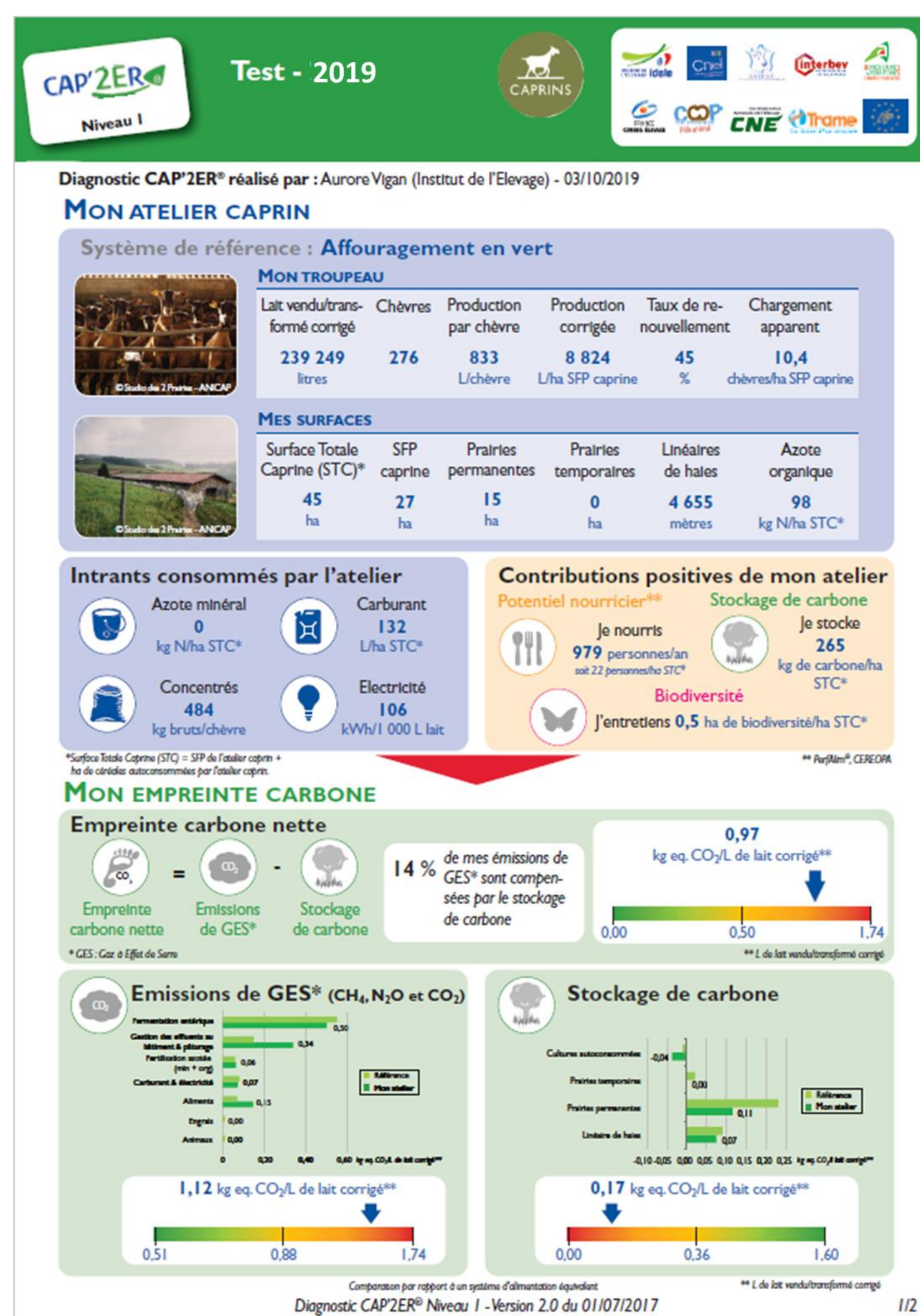
Niveau 1

Sensibilisation
30 données
1h

Niveau 2

Plan d'action
150 données
½ journée

Un outil CAP'2ER® Niveau 1 opérationnel mobilisant une trentaine de données techniques et permettant de réaliser un diagnostic simplifié en 1h. Le Niveau 2 est en cours d'élaboration.



La présentation des résultats d'un diagnostic CAP'2ER® Niveau 1 caprin s'organise en 2 pages. Les indicateurs environnementaux sont exprimés par litre de lait vendu corrigé ou par hectare de surface utilisée.

Zoom sur les GES, quelques chiffres* à retenir !

19%
Contribution de l'agriculture aux émissions nationales de GES

1.2 kg eq. CO₂/l lait
Empreinte carbone moyenne du lait de chèvre

16%
Compensation des GES par le stockage de carbone grâce aux prairies et haies

32%
des émissions de GES liées au méthane entérique

17%
des émissions de GES liées aux intrants (engrais, concentrés)

inosys
RÉSEAUX D'ÉLEVAGE
*Source : Idele, 2020 - Traitement de la BDD Inosys Réseaux d'Élevage

AUTEURS :

Aurore VIGAN, IDELE, Monvoisin - BP 85225 - 35652 Le Rheu cedex, France aurore.vigan@idele.fr
Sindy MOREAU, IDELE : Agrapole, 23 rue Jean Baldassini - 69364 Lyon cedex 7, France sindy.moreau@idele.fr
Mélicha BROCCART, ANICAP, 42 rue de Châteaudun - 75314 Paris cedex 09, France mbroccart@anicap.org